

B320 TEKNİK ÖZELLİKLER >>>

MOTOR

Emisyon	Tier 2 / Stage II
Marka	Cummins NT855-C360
Brüt Güç	257 kW (350 hp) @ 2,000 rpm
Net Güç	235 kW (320 hp) @ 2,000 rpm
Maksimum Tork	1,509 N.m @ 2,000 rpm
Silindir Sayısı	6
Aspirasyon	Turbo Air-to-Air Aftercooled
Motor Hacmi	14 L

ŞANZİMAN

Şanzıman Tipi	Power Shift
İleri Yön Maksimum Hız	11.8 km/h
Geri Yön Maksimum Hız	13.7 km/h
İleri Yön Vites Sayısı	3
Geri Yön Vites Sayısı	3

ALT TAKIM

Papuç Genişliği	560 mm
Bir Taraftaki Papuç Sayısı	41
Bir Taraftaki Taşıyıcı Makara Sayısı	2
Bir Taraftaki Yürüyüş Makara Sayısı	7
Palet Basıncı	105 kPa
Palet Uzunluğu	3,150 mm

ELEKTRİK SİSTEMİ

Sistem Gerilimi	24 V
-----------------	------

ÖLÇÜLER

Taşıma Uzunluğu	8,995 mm
Kabin Üstünden Yükseklik	3,590 mm
Zeminden Yükseklik	500 mm

ÇALIŞMA AĞIRLIĞI

Çalışma Ağırlığı	38,200 kg
------------------	-----------

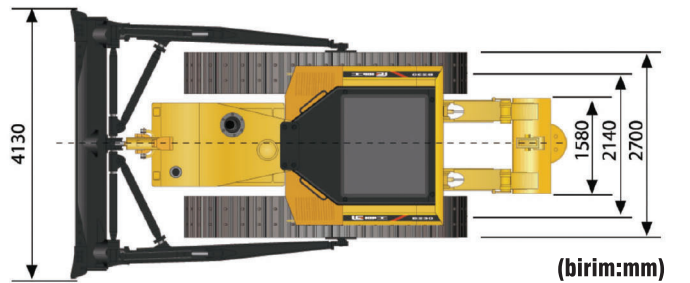
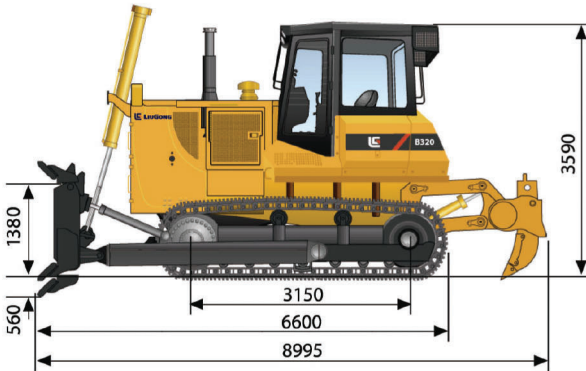
BIÇAK

Biçak Tipi (standart)	straight
Biçak Kapasitesi (Standart)	10.4 m ³
Biçak Genişliği	4,130 mm
Biçak Yüksekliği	1,529 mm
Biçak Kazma Derinliği	560 mm
Biçak Kaldırma Yüksekliği	1,380 mm
Biçak Eğimi	1,00 mm

DOLUM KAPASİTELERİ

Yakıt Tankı	600 L
Motor Yağı	47 L
Soğutma Sıvısı	85 L
Hidrolik Sistem Toplam	340 L
Şanzıman Ve tork Konvertor	185 L
Cer Gurubu Bir Taraf	110 L

Boyutlar



Malzemeler, teknik özellikler ve tasarım üzerinde önceden bildirilmeksizin değişiklik yapılabilir. Gösterilen makineler opsiyonel ekipman içerebilir.



Çubuklu Mah. Boğaziçi Cad. No.11 Kavacık - İstanbul / Turkey
Tel: +90 (216) 425 88 68 Fax: +90 (216) 425 88 71
info@uygunlar.com www.uygunlar.com

Motor	Cummins
Motor Modeli	NT855-C360
Toplam Motor Gücü	257 kW (350 hp) @ 2,000 rpm
Net Motor Gücü	235 kW (320 hp) @ 2,000 rpm
Maksimum Tork	1,509 N • m
Bıçak Kapasitesi	10,40 m ³
Çalışma Ağırlığı	38,200 kg

CLGB320

Buldozer

